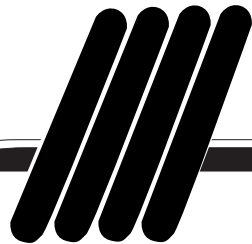


horn[®]
tools



Einbauanleitung SEILWINDENSYSYSTEM Suzuki Jimny

Alpha 9.5 . HSW9950JIM





Allgemeine Hinweise | universal notes

► Fragen / questions

Solltest du noch Fragen zur Montage oder zum Gebrauch deines Produktes haben, kontaktiere uns gerne. If you have further questions regarding the mounting or the useage of your horntools product feel free to contact us.

► Ersatzteile / spare parts

erhaltest du von deinem horntools Fachhändler / contact your local horntools dealer

► Haftung / liability

Bei Nichtbeachtung der in dieser Anleitung angegebenen Hinweise und Informationen, bei nicht bestimmungsgemäßem Gebrauch oder bei Einsatz außerhalb des vorgesehenen Verwendungszwecks, lehnt der Hersteller die Gewährleistung für Schäden am Produkt ab.

Die Haftung für Folgeschäden an Elementen aller Art oder Personen ist ausgeschlossen. In case of non-observance of this manual and its information or non-specified usage of the product, the manufacturer does not give any kind of warranty of damage on the product.

The liability is excluded for consequential damages in any kind for material or persons.

► Rechtliche hinweise / legal notice

Graphik- und Textteile dieser Anleitung wurden mit Sorgfalt hergestellt. Für eventuell vorhandene Fehler und deren Auswirkung kann keine Haftung übernommen werden! Technische Änderungen am Produkt sowie in dieser Anleitung sind vorbehalten! horntools excludes the liability for mistakes in the images or text phrases in this manual.

Technical changes reserved!

► Kennzeichnung von Gefahren / symbols for dangerous operation

Achtung! Dieses Symbol weist auf wichtige Arbeitsschritte hin, bei Nichtbeachtung kann es zu Beschädigung am Produkt oder Verletzungen kommen! Whenever this symbol is placed at an installation step special care must be taken. If you don't follow the instructions you could either damage the product or injure yourself!



► Nach dem Einbau / after the installation

Mach dich auf eine Testfahrt und prüfe ob durch den Einbau der horntools Komponente keine ungewollten Geräusche entstanden sind oder sich das Fahrverhalten anderweitig geändert hat. Make a test drive with the car and check that no unwanted noise or other unwanted changes in the cars driveability or behaviour have occurred since you've installed the horntools components.

► Ausführliches Handbuch der Seilwinde / detailed horntools winch manual

Um dir den sicheren Umgang mit deiner Seilwinde und deren Wartung näher zu bringen hat horntools eigens ein Handbuch erstellt. Der unten angeführte QR Code führt dich zum Handbuch!

Beginne nicht mit dem Einbau des Systemes und benütze keinen der Komponenten bevor Du das Handbuch nicht komplett gelesen und verstanden hast! horntools designed a specific manual for the usage of winches. Follow the QR-code below to access. **Do not start the installation and do not use the winch before you totally understood this document.**











Vorstellung der Komponenten

STÜCKLISTE

Seilwindensystem Suzuki Jimny

Art. Nr. HSW9950JIMPLATE

Bauteile:

| Stk. | Bild | ZeichnungsNr.: | Beschreibung |
|------|---|-----------------|--------------------|
| 1 |  | 13205_SWH-01-01 | Grundplatte |
| 1 |  | 13205_SWH-01-02 | Halter-Li |
| 1 |  | 13205_SWH-01-03 | Halter-Re |
| 2 |  | 13205_SWH-01-05 | Rahmenstütze |
| 1 |  | 13205_SWH-01-06 | Steuerboxhalterung |
| 2 |  | 13205_SWH-01-10 | Klemmplatte |
| 1 |  | 13205_SWH-01-14 | Halter Notaus |
| 1 |  | 13205_SWH-01-15 | Notaushalter |



Schraubenliste HSW9950JIMPLATE

| Hauptplatte | | | | | | |
|-------------|---------|----------|-----------|------------|-----------|------|
| Artikel | Größe | Qualität | Kopfform | Oberfläche | DIN / ISO | Stk. |
| Schraube | M10x25 | 8,8 | Sechskant | verzinkt | DIN 933 | 4 |
| Schraube | M10x150 | 8,8 | Sechskant | verzinkt | DIN 933 | 4 |
| Schraube | M10x35 | 8,8 | Sechskant | verzinkt | DIN 933 | 4 |
| U-Scheibe | M10 | | | verzinkt | DIN 125-A | 12 |
| Mutter | M16 | | Sechskant | verzinkt | DIN 985 | 4 |

| Halter für Not aus | | | | | | |
|--------------------|-------|----------|-----------|------------|-----------|------|
| Artikel | Größe | Qualität | Kopfform | Oberfläche | DIN / ISO | Stk. |
| Schraube | M6x40 | 8,8 | Sechskant | verzinkt | DIN 933 | 2 |
| Schraube | M6x16 | 8,8 | Sechskant | verzinkt | DIN 933 | 3 |
| U-Scheibe | M6 | | | verzinkt | DIN 125-A | 10 |
| Mutter | M6 | | Sechskant | verzinkt | DIN 985 | 5 |

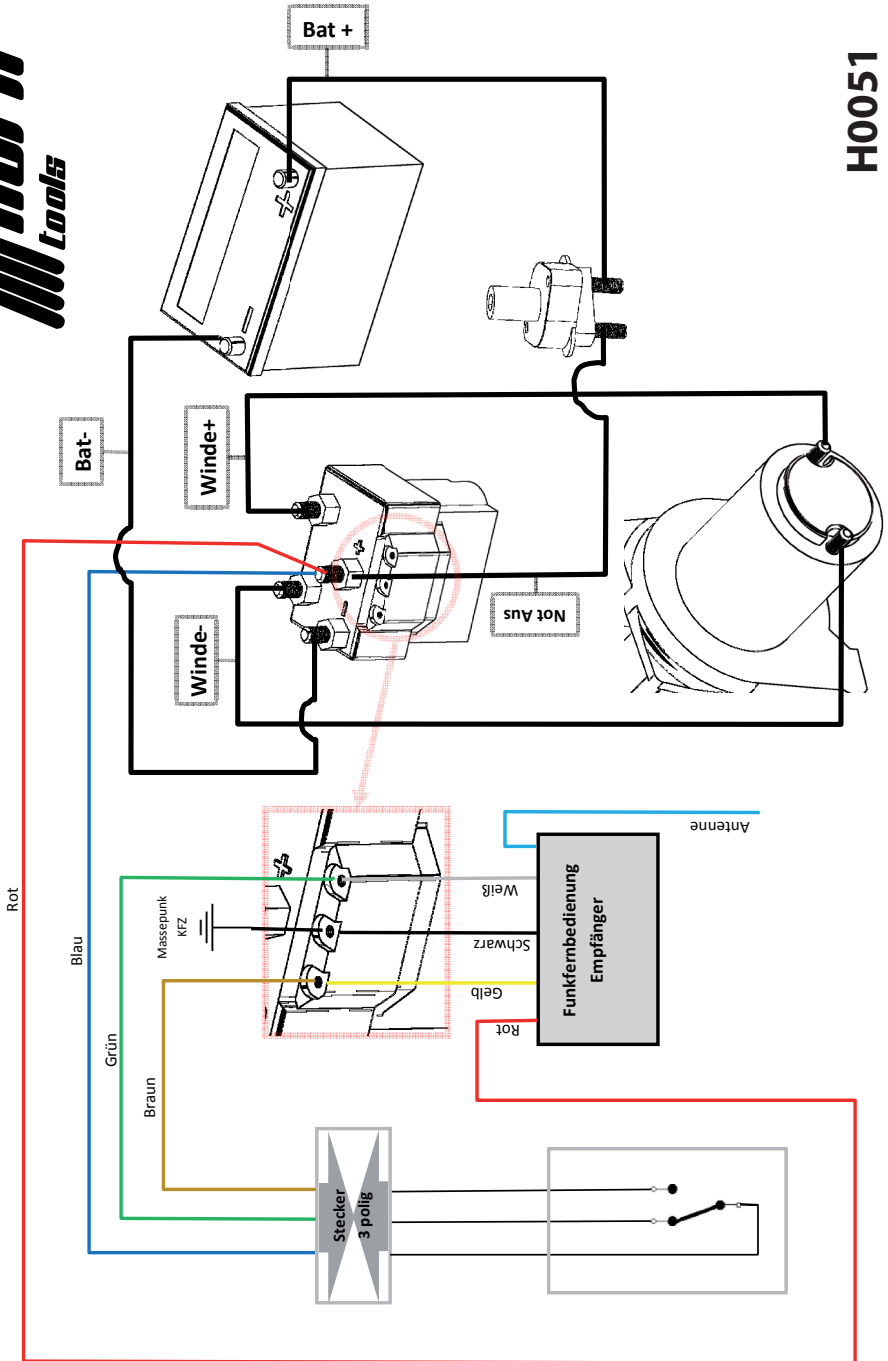
| Halter für Steuerbox | | | | | | |
|----------------------|-------|----------|-----------|------------|-----------|------|
| Artikel | Größe | Qualität | Kopfform | Oberfläche | DIN / ISO | Stk. |
| Schraube | M6x16 | 8,8 | Sechskant | verzinkt | DIN 933 | 2 |
| U-Scheibe | M6 | | | verzinkt | DIN 125-A | 2 |
| Schraube | M5x12 | 8,8 | Sechskant | verzinkt | DIN 933 | 3 |
| U-Scheibe | M5 | | | verzinkt | DIN 125-A | 10 |

| Sonstige Artikel | | |
|-------------------|--|------|
| Artikel | Beschreibung | Stk. |
| 80cm Kantenschutz | Kantenschutz zum Abdecken der Schnittkante an der Stoßstange | 1 |

Kabelliste HSW9950JIMPLATE

14.210

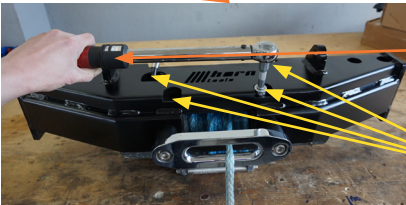
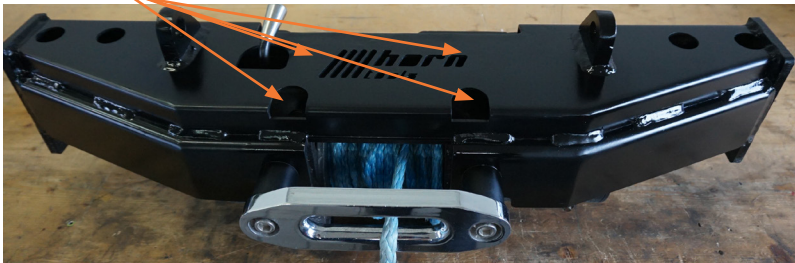
| Stk. | Farbe Kabel | Querschnitt in mm ² | Ø Öse-1 / Farbe Kappe in mm | Ø Öse-2 / Farbe Kappe in mm | Länge in cm | Länge Schutzschlauch | Beschriftung | ArtikelNr. Kabel (horntools) |
|------|-------------|--------------------------------|-----------------------------|-----------------------------|-------------|----------------------|--------------|------------------------------|
| 1 | Schwarz | 25 | M6 (bei Relais) | M8 (bei Batterie) | 200 | - | Masse | |
| 1 | Schwarz | 25 | M6 / Blau (bei Winde) | M6 (bei Relais) | 100 | 80 | Winde - | H0405 |
| 1 | Rot | 25 | M6 / Rot (bei Winde) | M6 (bei Relais) | 100 | 80 | Winde + | H0404 |
| 1 | Rot | 25 | M6 (bei Relais) | M10 / Gelb (bei Not Aus) | 50 | 30 | Not Aus | H0400 |
| 1 | Rot | 25 | M8 (bei Batterie) | M10 / Gelb (bei Not Aus) | 150 | 130 | Bat + | H0408 |



Vorbereitung Seilwindenplatte



Mutter M10 in Winde einsetzen



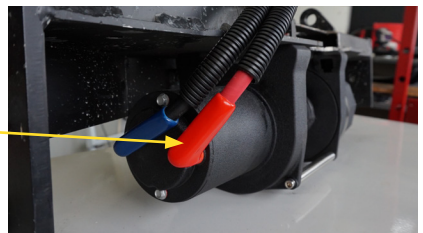
Anzugsmoment: 75Nm

4x Schrauben DIN 6921 M10x30
10.9 (Sperrzahn)

Seilfenster an die Seilwindenplatte montieren
(Schrauben liegen beim Seilfenster bei)



Kabel Winde – und Winde +
Laut Anschlussplan an Winde montieren



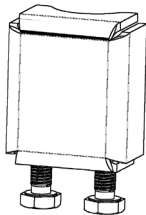
Vorbereitung Fahrzeug

Batterie ausbauen oder Pole abklemmen

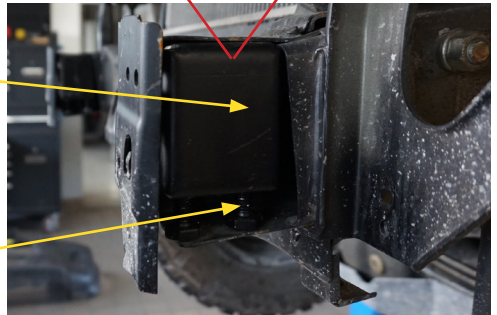
Stoßstange und Kühlergrill demontieren



Rahmenstütze mit Schrauben
DIN 933 M10x35 links und rechts
in den Rahmen einschieben



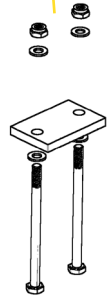
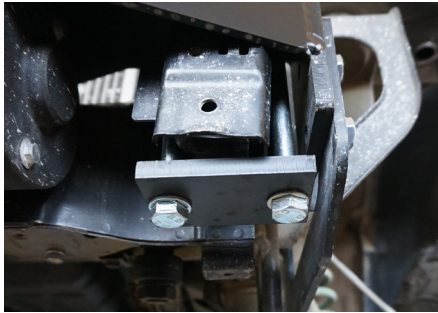
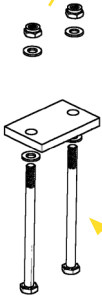
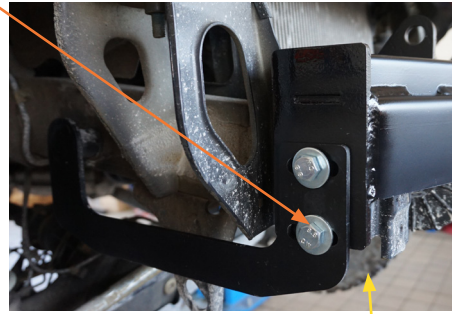
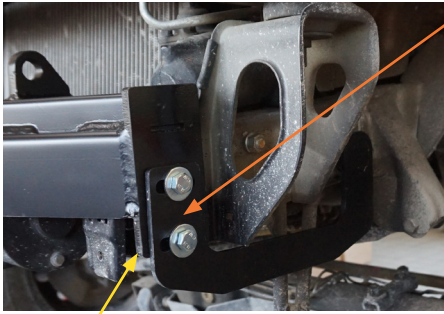
Schrauben per Hand aus der
Rahmenstütze ausdrehen bis beide am
Rahmen anstehen und leicht klemmen.



Halter-links und Halter-rechts
in den Rahmen einschieben



4x Schrauben DIN 933 M10x25 8.8
4x U-Scheibe DIN 125-A M10



4x Schrauben DIN 931 M10x150 8.8
8x U-Scheibe DIN 125-A M10
4x Sicherungsmutter DIN985 M10



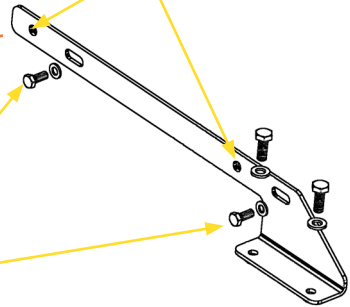
Anziehen der Haltebügel

- die Haltebügel werden mit Drehmoment in drei Stufen angezogen
0Nm - 30Nm - 45Nm

Montage Steuerbox

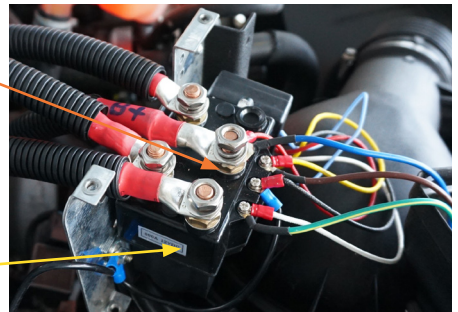


Scheibenwischwassertank mit originalen Schrauben an Halter montieren.

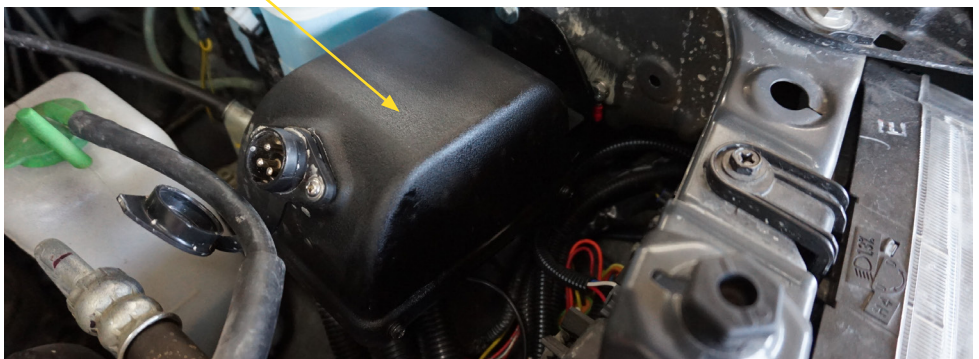


Originale Befestigungspunkte verwenden:
2x Schrauben DIN 933 M5x12 8.8
4x U-Scheibe DIN 125-A M5

Steuerbox laut Anschlussplan Anschließen



Deckel auf Steuerbox montieren und an vormontierten Halter anbringen

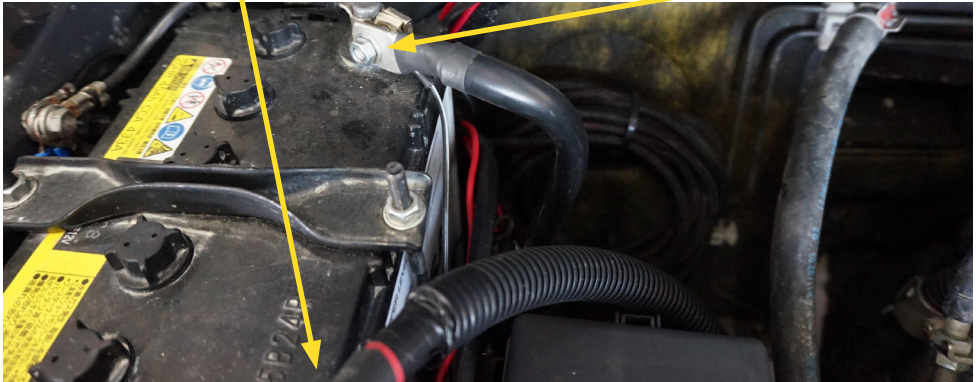


WICHTIG:
Kontrolle dass kein Kabel den Kühler, scharfe Kanten oder sich erwärmende Teile berühren.

Stromanschlüsse

Kabel **Bat +** bei Pluspol
der Batterie mitschrauben

Kabel **Masse** bei Minuspol
der Batterie mitschrauben

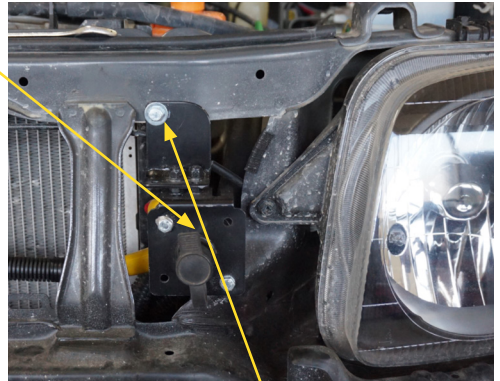
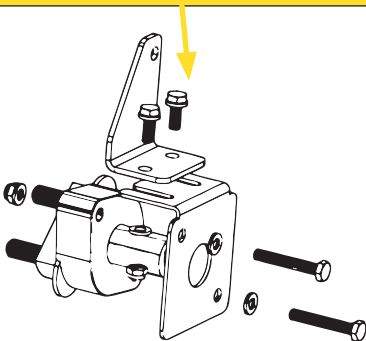


WICHTIG:
Batterie erst bei komplett abgeschlossener Montage anschließen!

Montage Not Aus

Not Aus Verkabeln und an vormontierten Halter
an die Windenplatte montieren

2x Schrauben DIN 933 M6x40 8.8
2x Schrauben DIN 933 M6x40 8.8
8x U-Scheibe DIN 125-A M6
4x Sicherungsmutter DIN985 M6



Befestigungsschraube
1x Schrauben DIN 933 M6x16 8.8
2x U-Scheibe DIN 125-A M6
1x Sicherungsmutter DIN985 M6

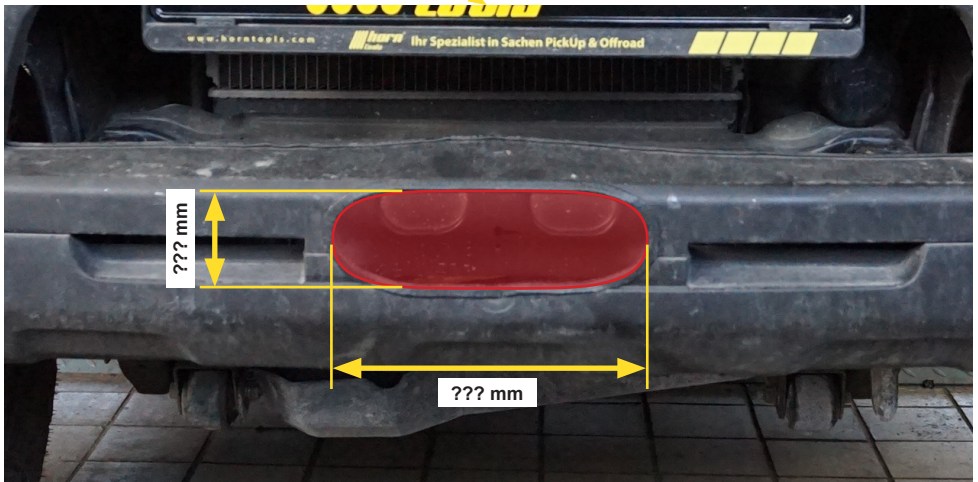
Ausschneiden der Stoßstange



Kunststoffgitter entfernen

Öffnung für Seilfenster aus Stoßstange ausschneiden.

Mitgelieferter Kantenschutz auf Schnittkante montieren.



WICHTIG:

Vor Inbetriebnahme alle Schrauben ohne Angaben auf festen Sitz kontrollieren und mit dem Drehmoment anziehen (siehe Tabelle).

Vorspannkraft und Anziemomente für Schaftschrauben aus Stahl

Regelgewinde

| Abmessung | Vorspannkraft (kN) | | | | | Anziemoment (Nm) | | | | |
|-----------|--------------------|-------|-------|-------|-------|------------------|--------|--------|--------|--------|
| | 4.6 | 5.6 | 8.8 | 10.9 | 12.9 | 4.6 | 5.6 | 8.8 | 10.9 | 12.9 |
| M 4x0,70 | 1,29 | 1,71 | 3,9 | 5,7 | 6,7 | 1,02 | 1,37 | 3,0 | 4,4 | 5,1 |
| M 5x0,80 | 2,1 | 2,79 | 6,4 | 9,3 | 10,9 | 2,0 | 2,7 | 5,9 | 8,7 | 10 |
| M 6x1,00 | 2,96 | 3,94 | 9,0 | 13,2 | 15,4 | 3,5 | 4,6 | 10,0 | 15,0 | 18,0 |
| M 8x1,25 | 5,42 | 7,23 | 16,5 | 24,2 | 28,5 | 8,4 | 11,0 | 25,0 | 36,0 | 43,0 |
| M 10x1,50 | 8,64 | 11,5 | 26,0 | 38,5 | 45,0 | 17,0 | 22,0 | 49,0 | 72,0 | 84,0 |
| M 12x1,75 | 12,6 | 16,8 | 38,5 | 56,0 | 66,0 | 29,0 | 39,0 | 85,0 | 125,0 | 145,0 |
| M 14x2,00 | 17,3 | 23,1 | 53,0 | 77,0 | 90,0 | 46,0 | 62,0 | 135,0 | 200,0 | 235,0 |
| M 16x2,00 | 23,8 | 31,7 | 72,0 | 106,0 | 124,0 | 71,0 | 95,0 | 210,0 | 310,0 | 365,0 |
| M 18x2,50 | 28,9 | 38,6 | 91,0 | 129,0 | 151,0 | 97,0 | 130,0 | 300,0 | 430,0 | 500,0 |
| M 20x2,50 | 37,2 | 49,6 | 117,0 | 166,0 | 194,0 | 138,0 | 184,0 | 425,0 | 610,0 | 710,0 |
| M 22x2,50 | 46,5 | 62,0 | 146,0 | 208,0 | 243,0 | 186,0 | 250,0 | 580,0 | 830,0 | 970,0 |
| M 24x3,00 | 53,6 | 71,4 | 168,0 | 239,0 | 280,0 | 235,0 | 315,0 | 730,0 | 1050,0 | 1220,0 |
| M 27x3,00 | 70,6 | 94,1 | 221,0 | 315,0 | 370,0 | 350,0 | 470,0 | 1100,0 | 1550,0 | 1800,0 |
| M 30x3,50 | 85,7 | 114,5 | 270,0 | 385,0 | 450,0 | 475,0 | 635,0 | 1450,0 | 2100,0 | 2450,0 |
| M 33x3,50 | 107,0 | 142,5 | 335,0 | 480,0 | 560,0 | 645,0 | 865,0 | 2000,0 | 2800,0 | 3400,0 |
| M 36x4,00 | 125,5 | 167,5 | 395,0 | 560,0 | 680,0 | 1080,0 | 1440,0 | 2600,0 | 3700,0 | 4300,0 |
| M 39x4,00 | 151,0 | 201,0 | 475,0 | 670,0 | 790,0 | 1330,0 | 1780,0 | 3400,0 | 4800,0 | 5600,0 |



horntools GmbH
Wallenmahd 23 . 6850 Dornbirn . AUSTRIA

email: office@horntools.com
UID: ATU65090439